

## Programmamaleider

programma sociaal domein & zorg  
32 uur per week

M/V

**Je hebt** kennis op het thema sociaal domein en zorg of weet aannemelijk te maken dat je je dit snel eigen kunt maken.

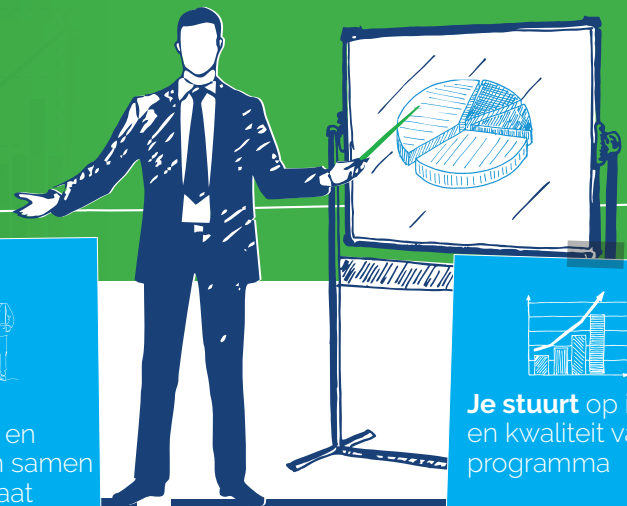
### JOUW BAGAGE:

**Ervaring** in zowel kwantitatieve als kwalitatieve onderzoeken

**Ervaring** als projectleider, inspirator en begeleider van collega's

Je kunt goed **communiceren** en **presenteren**

Je bent **enthousiast**, en een **ontwikkelaar**, **samenwerker** en **bouwer**



**Je bent** het interne- en externe gezicht van het programma

**Je brengt** verbinding en verdieping aan in dit thema

**Je werkt** met onderzoekers en data-analisten samen aan het resultaat

**Je stuurt** op inhoud en kwaliteit van het programma

### JOUW CONCRETE TAKEN:

- Je ontwerpt en ontwikkelt het programma
- Je onderhoudt en ontwikkelt relevante netwerken
- Je zet samenwerkingsverbanden op met hoger- en wetenschappelijk onderwijs en andere onderzoeks- en kennisinstellingen
- Je stelt de programmaplaning en -begroting op
- Je bent verantwoordelijk voor kwaliteit en resultaten binnen het programma
- Je organiseert intercollegiale toetsing middels inhoudelijk werkoverleg
- Je evalueert de projecten binnen het programma
- Je presenteert de resultaten en neemt deel aan het debat

### WAT BIEDEN WIJ:

- Tijdelijke aanstelling voor een jaar
- Kans op vast contract daarna
- Goede arbeidsvoorwaarden cao Sociaal Werk schaal 11, max € 4.806
- Ontwikkelruimte
- Zelfstandigheid
- Leuke werksfeer

### REAGEER OP DEZE FUNCTIE

#### Meer informatie

Ingrid van de Vegte  
bestuurder FSP  
06 463 446 52

#### Reageer via e-mail

Reageren kan tot 20 maart 2018 met cv en motivatie. Deze kunnen gestuurd worden naar [lscholten@friessociaalplanbureau.nl](mailto:lscholten@friessociaalplanbureau.nl).